


Die Gemeinde Uttendorf 

**UTTENDORF.at** **INFORMIERT**

**Ausschuss für  
Umwelt- und  
Fremdenverkehr**

© GEMEINDE UTTENDORF November 2011

Die Gemeinde Uttendorf 

**UTTENDORF.at** **INFORMIERT**

**Ausschuss für  
Umwelt- und Fremdenverkehr**

**Obfrau:**  
**Vizebgm. Elisabeth Pletzenauer**

**Obfrau Stellvertreter:**  
Johann Innerhofer

**Mitglieder:**  
Johann Unterberger  
Günter Blumthaler  
Franz Fritzenwanger  
Willi Innerhofer  
Ingrid Steger

**kooptiert:**  
Klaus Nill

© GEMEINDE UTTENDORF November 2011

**UTTENDORF.at**

Die Gemeinde Uttendorf

**INFORMIERT**



## AUFGABEN:

- Zusammenwirken Tourismusverband mit Gemeinde
- Naturschutz in Zusammenhang mit dem Landwirtschaftsausschuss
- Umweltangelegenheiten
- Dorfverschönerung
- Müllverordnung mit Müllkonzept
- Müllabfuhr

© GEMEINDE UTTENDORF

November 2011

## Vergleich Müllgebühren 2002 zu 2011

	Jahr 2002		Jahr 2011		
1	Deponiegebühren pro kg	€ 0,21	€ 0,25	€ 0,04	19,05%
2	Biotonne 80 l jährlich	€ 95,92	€ 103,95	€ 8,03	8,37%
3	Biotonne 120 l jährlich	€ 274,40	€ 292,16	€ 17,76	6,47%
4	Biotonne 240 l jährlich	€ 548,80	€ 584,21	€ 35,41	6,45%
5	Restmüll-Grundgeb. Tonne 1 Pers./13 Entleerungen jährlich	€ 26,95	€ 28,60	€ 1,65	6,12%
6	Restmüll-Grundgeb. Tonne 2 Pers./26 Entleerungen jährlich	€ 64,40	€ 68,53	€ 4,13	6,41%
7	Restmüll-Grundgeb. Tonne 3 Pers./26 Entleerungen jährlich	€ 74,85	€ 79,53	€ 4,68	6,25%
8	Restmüll-Grundgeb. Tonne 4 Pers.u. mehr/26 Entleerungen jährlich	€ 85,63	€ 91,08	€ 5,45	6,36%
9	Restmüll 1 Pers./6 Säcke jährlich	€ 29,21	€ 33,83	€ 4,62	15,82%
10	Restmüll 2 Pers./9 Säcke jährlich	€ 43,96	€ 46,64	€ 2,68	6,10%
11	Restmüll 3 Pers./14 Säcke jährlich	€ 68,16	€ 72,60	€ 4,44	6,51%
12	Restmüll 4 Pers./20 Säcke jährlich	€ 97,37	€ 103,62	€ 6,25	6,42%
13	Restmüll 5 Pers./23 Säcke jährlich	€ 112,12	€ 119,24	€ 7,12	6,35%
14	Restmüll 6 Pers./26 Säcke jährlich	€ 126,58	€ 129,14	€ 2,56	2,02%
15	Müllsäcke per Stück	€ 4,90	€ 5,23	€ 0,33	6,73%

Müll-Mindestvolumen pro Haushalt 1 Pers./Restmüll

20 kg

Müll-Mindestvolumen pro Haushalt für jede weitere Person

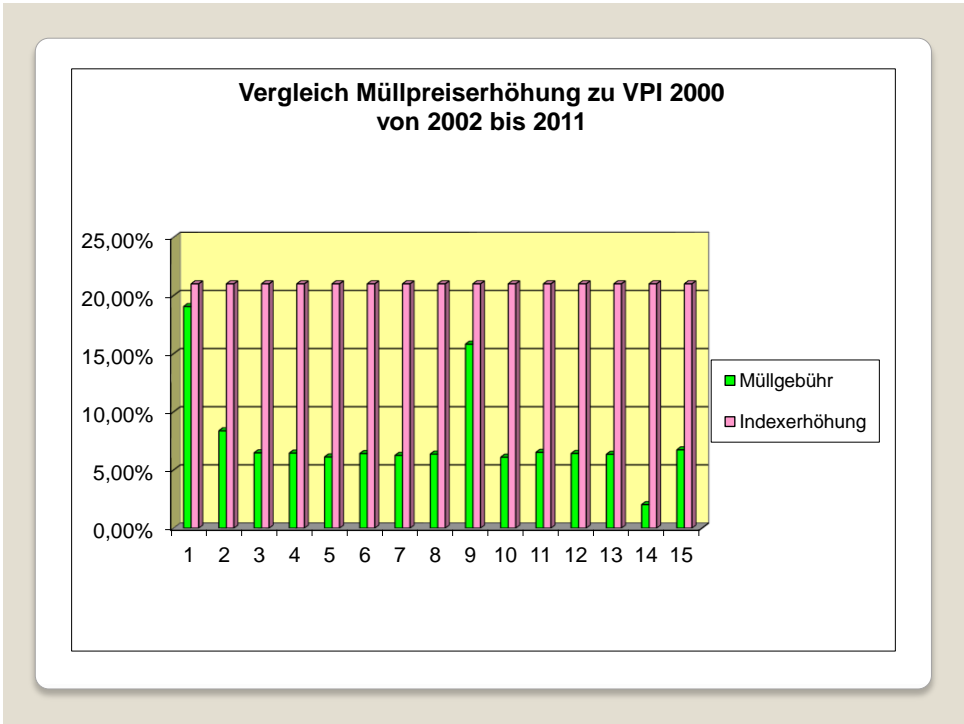
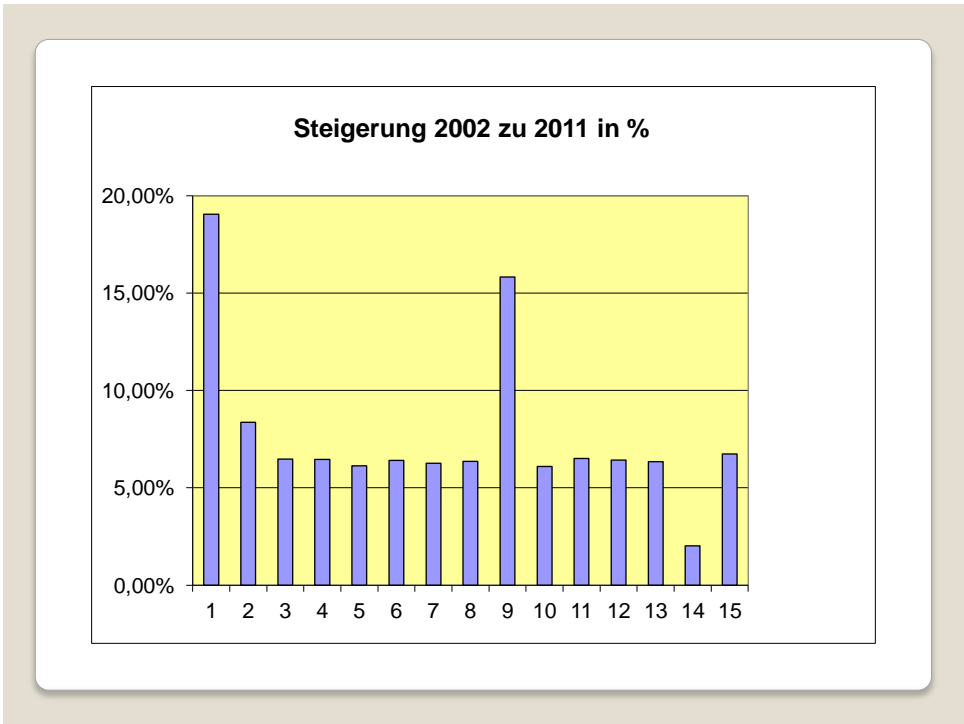
10 kg

Verbraucherpreisindex 2000 /Steigerung von 2002 bis Okt. 2011

104,05 Pkt.

125,9 Pkt.

21,00%



**Übersicht  
Sammelstellen:**

Bereich Gewerbegebiet

© GEMEINDE UTTENDORF





Bereich Gewerbegebiet



Bereich Bauhof





Bereich Alte Bundesstraße

© GEMEINDE UTTENDORF

November 2011



NEUE Hundestationen im gesamten Gemeindegebiet.

© GEMEINDE UTTENDORF

**UTTENDORF.at**

Die Gemeinde Uttendorf

**INFORMIERT**



**Vielen DANK für  
Ihre  
Aufmerksamkeit!!**

© GEMEINDE UTTENDORF


November 2011

Die Gemeinde Uttendorf 

**UTTENDORF.at** **INFORMIERT**

# Überprüfungsausschuss

© GEMEINDE UTTENDORF November 2011

Die Gemeinde Uttendorf 

**UTTENDORF.at** **INFORMIERT**

# Überprüfungsausschuss:


**Obmann:**  
**Bernhard Burgsteiner**

**Obmann Stellvertreter:**  
Klaus Nill

**Mitglieder:**  
Walter Bacher  
Ingrid Steger  
Hannes Lerchbaumer  
Vizebgm. Elisabeth Pletzenauer  
Heidemarie Lackner

© GEMEINDE UTTENDORF November 2011




Die Gemeinde Uttendorf 

**UTTENDORF.at** **INFORMIERT**

## AUFGABEN:

- Die Überprüfung der Gemeindegebarung und Rechnungsabschlüsse durch den Prüfungsausschuss.
- Das im autonomen Bereich der Gemeinde tätige Kontrollorgan ist der Prüfungsausschuss.
- Durch die Selbstkontrolle der Gemeindegebarung durch den Prüfungsausschuss ist der Grundsatz der Gemeindeautonomie in ausgeprägter Form verwirklicht.
- Der Sinn und das Ziel einer Prüfung ist nicht „das Fehler ermitteln“ schlechthin, sondern vielmehr „das Fehler vermeiden“.

© GEMEINDE UTTENDORF November 2011


Die Gemeinde Uttendorf 

**UTTENDORF.at** **INFORMIERT**

## Rechtliche Grundlagen:

- Salzburger Gemeindeordnung
- Gemeindehaushaltsverordnung
- Voranschlags- und Rechnungsabschlussverordnung

© GEMEINDE UTTENDORF November 2011


Die Gemeinde Uttendorf 

**UTTENDORF.at** **INFORMIERT**

## Grundsätze:

- Der Überprüfungsausschuss ist zwingend vorgesehen.
- Im Überprüfungsausschuss sind alle Fraktionen der Gemeindevertretung in gleicher Stärke vertreten.
- Die Gemeindevertretung legt unter Bedachtnahme auf dieses Erfordernis die Größe des Überprüfungsausschusses fest.
- Die Sitzungen des Überprüfungsausschusses sind nicht öffentlich. Daraus leitet sich ab, dass bei der Behandlung der Erkenntnisse des Überprüfungsausschusses in der Sitzung der Gemeindevertretung zu diesem Tagesordnungspunkt die Öffentlichkeit auszuschließen ist.

© GEMEINDE UTTENDORF November 2011


Die Gemeinde Uttendorf 

**UTTENDORF.at** **INFORMIERT**

## Der Überprüfungsausschuss hat zu prüfen, ob

- der Voranschlag eingehalten wurde.
- die Sparsamkeit, Zweckmäßigkeit und Wirtschaftlichkeit in der Gemeindeverwaltung beachtet und besonders bei der Vergabe von Aufträgen vorschriftsmäßig vorgegangen wurde.
- einzelne Rechnungsbeträge richtig belegt sind.
- der buchmäßige Kassenbestand mit dem tatsächlichen Geldbestand übereinstimmt.

© GEMEINDE UTTENDORF November 2011

Die Gemeinde Uttendorf 

**UTTENDORF.at** **INFORMIERT**

### Sonstige Prüfungsschwerpunkte:

- Personal
- Steuern
- Gebührenhaushalte (Kindergarten, Seniorenwohnheim)
- Abwasserbeseitigung
- Abfallbeseitigung
- Freizeiteinrichtungen (Freibad usw.)
- Mieten
- Versicherungen
- Subventionen
- Prüfung eines außerordentlichen Vorhabens

© GEMEINDE UTTENDORF November 2011

Die Gemeinde Uttendorf 

**UTTENDORF.at** **INFORMIERT**



**Vielen DANK für  
Ihre  
Aufmerksamkeit!!**

© GEMEINDE UTTENDORF November 2011

Die Gemeinde Uttendorf 

**UTTENDORF.at** **INFORMIERT**

# Bauausschuss

© GEMEINDE UTTENDORF November 2011

Die Gemeinde Uttendorf 

**UTTENDORF.at** **INFORMIERT**

## Bauausschuss:


**Obmann:**  
**Willi Innerhofer**

**Obmann Stellvertreter:**  
Ing. Wolfgang Maier

**Mitglieder:**  
Walter Bacher  
Ing. Erwin Daxer  
Johann Gruber  
Christoph Bacher  
Johann Innerhofer

**kooptiert:**  
Klaus Nill

© GEMEINDE UTTENDORF November 2011


Die Gemeinde Uttendorf 

**UTTENDORF.at** **INFORMIERT**

## AUFGABEN:

- Bauangelegenheiten aller Art
- Bauhof der Gemeinde
- Kanalangelegenheiten
- Straßenbau und Straßenbeleuchtung
- Wildbach- und Lawinenverbauung

© GEMEINDE UTTENDORF November 2011

Die Gemeinde Uttendorf 

**UTTENDORF.at** **INFORMIERT**

## RÜCKBLICK:

- Sanierung Schulen
- Projekt Schmotzergraben
- Badesee
- Kanal und Straßenbau


© GEMEINDE UTTENDORF November 2011

Die Gemeinde Uttendorf 

**UTTENDORF.at** **INFORMIERT**

# Sanierung Schulen

© GEMEINDE UTTENDORF November 2011

Die Gemeinde Uttendorf 

**UTTENDORF.at** **INFORMIERT**

## Maßnahmen der Sanierung:


- Vollwärmeschutz
- Dacheindeckung
- Fenstertausch
- Erneuerung der gesamten Haustechnik (Elektro- u. Sanitärtechnik)
- Brandmeldeanlage
- Notlichtanlage

© GEMEINDE UTTENDORF November 2011

**UTTENDORF.at**

Die Gemeinde Uttendorf

**INFORMIERT**



## Maßnahmen der Sanierung:

- Erweiterung Turnsaal
- Einbau Kletterwand
- Treppenlifte
- NEUE Heizanlage mit Einzelraumregelung
- Schallschutzmaßnahmen in den Unterrichtsräumen
- kontrollierte Wohnraumlüftung in der VS

© GEMEINDE UTTENDORF

November 2011















Die Gemeinde Uttendorf 

**UTTENDORF.at** **INFORMIERT**

## Energieeinsparung durch Schulumbau:

- HS: Senkung des Heizölverbrauchs von durchschnittl. 45 000 auf 25 000 Liter  
**Einsparung ~ 45%**
- VS: Senkung des Heizölverbrauchs von durchschnittl. 20 000 auf 14 000 Liter  
**Einsparung ~ 30%**
- Musikheim wird seit dem Umbau mitbeheizt  
~ € 3000 jährliche Stromkosten für Heizung eingespart

© GEMEINDE UTTENDORF November 2011

Die Gemeinde Uttendorf 

**UTTENDORF.at** **INFORMIERT**

## Wirtschaftlicher Aspekt:

- Der überwiegende Teil der Sanierung wurde von Uttendorfer Betrieben bzw. Firmen aus dem Bezirk durchgeführt.

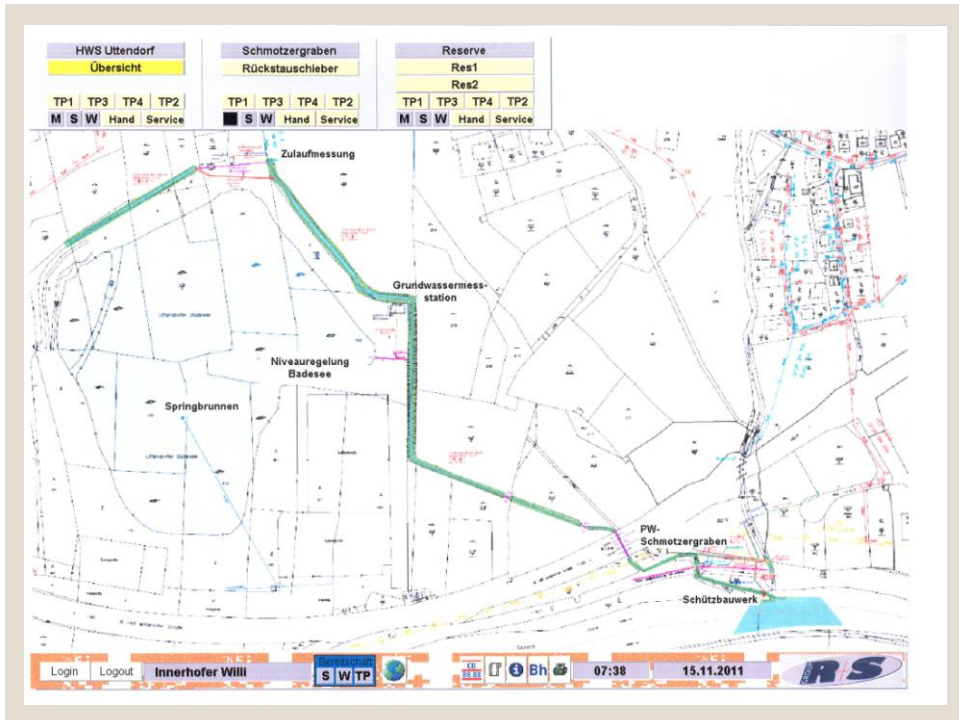
© GEMEINDE UTTENDORF November 2011

Die Gemeinde Uttendorf 

**UTTENDORF.at** **INFORMIERT**

## Überflutungsschutz Uttendorf OST

© GEMEINDE UTTENDORF November 2011

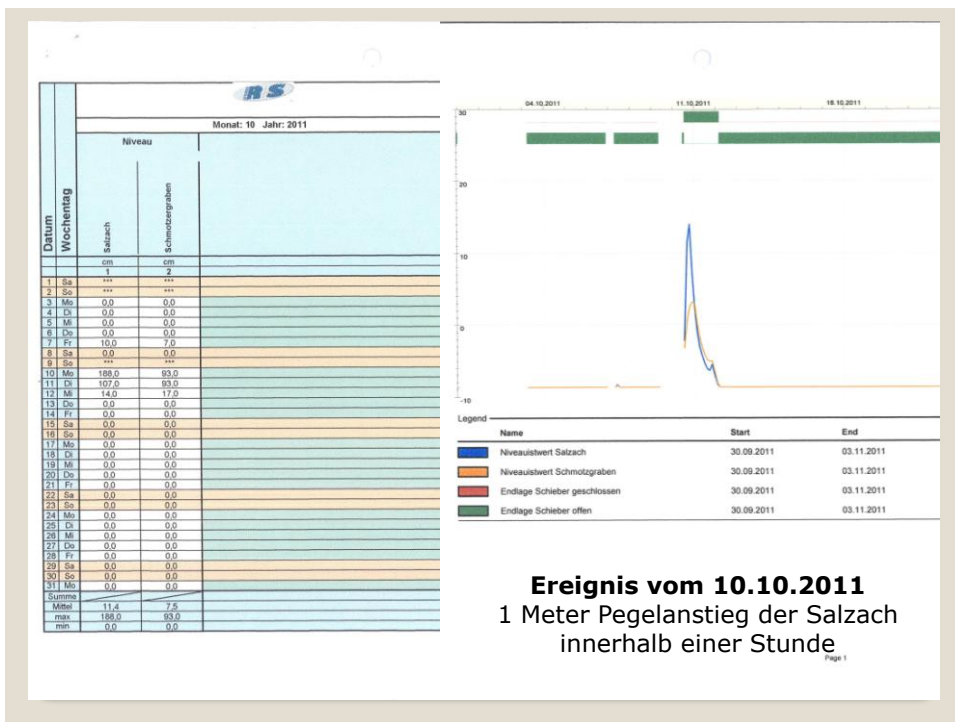
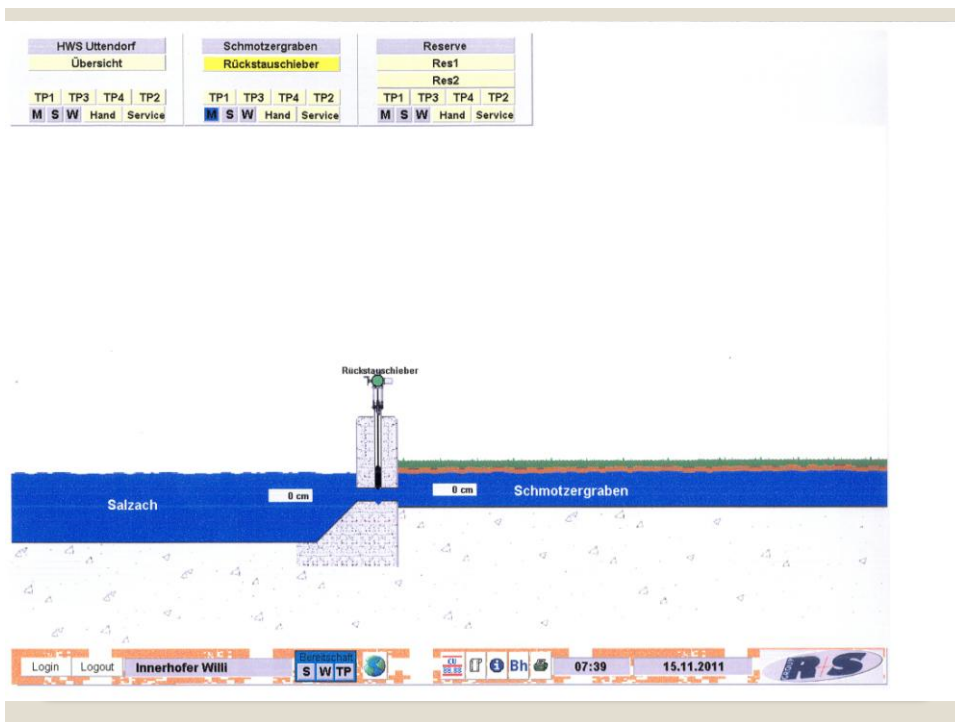


Sperrenbauwerk mit Schütz und automatischer Antriebseinheit



© GEMEINDE UTTENDORF

November 2011



**UTTENDORF.at**

Die Gemeinde Uttendorf

**INFORMIERT**



# **Badeseegestaltung + BOULDERPARK**

© GEMEINDE UTTENDORF

November 2011





**NEUE Beleuchtung Boulderpark**



Die Gemeinde Uttendorf 

**UTTENDORF.at** **INFORMIERT**

# Kanalbaustelle Uttendorf OST

© GEMEINDE UTTENDORF November 2011

Die Gemeinde Uttendorf 

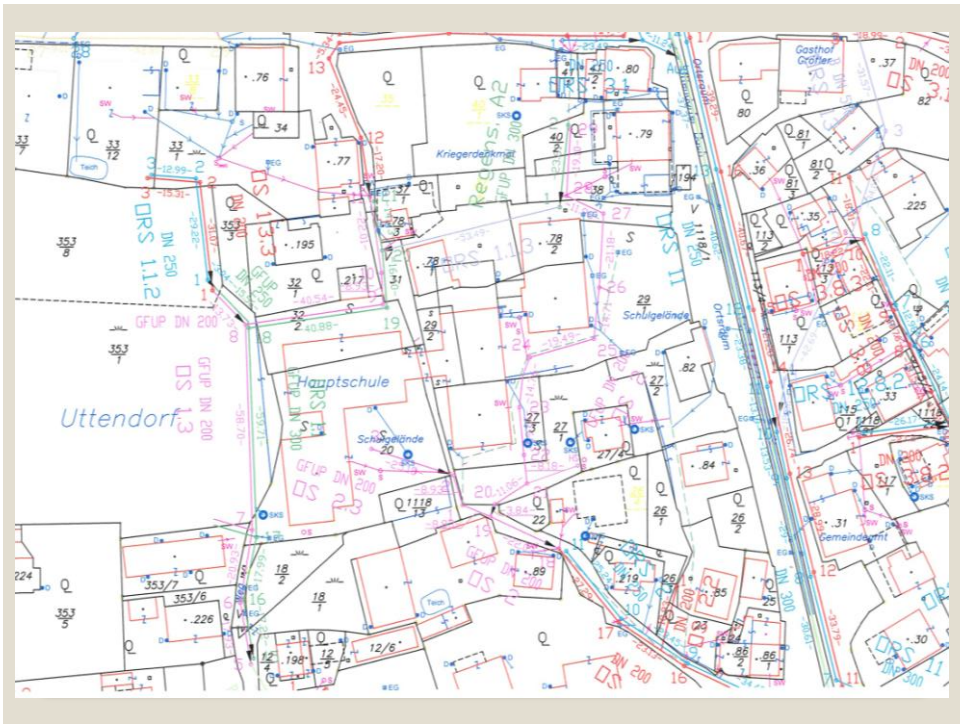
**UTTENDORF.at** **INFORMIERT**

## Maßnahmen:

- Umbau des Kanalsystems von Misch- auf Trennsystem auf Basis der neuen Wasserrechtsverordnung
- Vermessung und Digitalisierung des Kanalplanes
- Projekt Aufweitung Dorfbach

© GEMEINDE UTTENDORF November 2011





**UTTENDORF.at**

Die Gemeinde Uttendorf

**INFORMIERT**



# **Straßenbau u. Straßenbeleuchtung Uttendorf OST**

© GEMEINDE UTTENDORF

November 2011







Die Gemeinde Uttendorf

**UTTENDORF.at**

**INFORMIERT**




## **Straßenbeleuchtung NEU:**

- Neue Kabel
- Neue LED Lampen
- Steuerschränke
- GPS Vermessung
- Digitaler Plan

© GEMEINDE UTTENDORF

November 2011




The image shows two side-by-side photographs of street lamps. The left photograph shows a tall, black, rectangular street lamp with a glowing light source, set against a clear blue sky. The right photograph shows a close-up of a modern, circular, silver street lamp with a glowing LED light source, also against a clear blue sky.

ALTBESTAND - HQL Lampe  
150 Watt

NEUE - LED ÖKO Lampe  
24 Watt

© GEMEINDE UTTENDORF November 2011

Die Gemeinde Uttendorf 

**UTTENDORF.at** **INFORMIERT**

## Ökologischer Aspekt der Nachhaltigkeit:

- Durch die Sanierung der Straßenbeleuchtung wird eine normgerechte Ausleuchtung und eine **Energieersparnis von ~ 65% erreicht.**

© GEMEINDE UTTENDORF November 2011

Die Gemeinde Uttendorf

UTTENDORF.at

INFORMIERT



**Kanalbaustelle  
Uttendorf WEST**


© GEMEINDE UTTENDORF

November 2011

Die Gemeinde Uttendorf

UTTENDORF.at

INFORMIERT



**Bereiche:**

- Die Verbindung vom Feuerwehrhaus zum Hauptsammler inkl. Bundesstraßen- u. Eisenbahnquerung wurde hergestellt.
- Wählamt bis Sparmarkt - Oberflächenkanal
- Straßenzüge: Alte Bundesstraße, Bankergasse, Neugasse, Kinostraße
- Straßenbau inklusive Beleuchtung
- Erneuerung sämtlicher Versorgungsleitungen

© GEMEINDE UTTENDORF

November 2011







Die Gemeinde Uttendorf

**UTTENDORF.at**

**INFORMIERT**



**Vorschau  
Kanalbau 2012 - 2013**

© GEMEINDE UTTENDORF

November 2011

Die Gemeinde Uttendorf

**UTTENDORF.at**

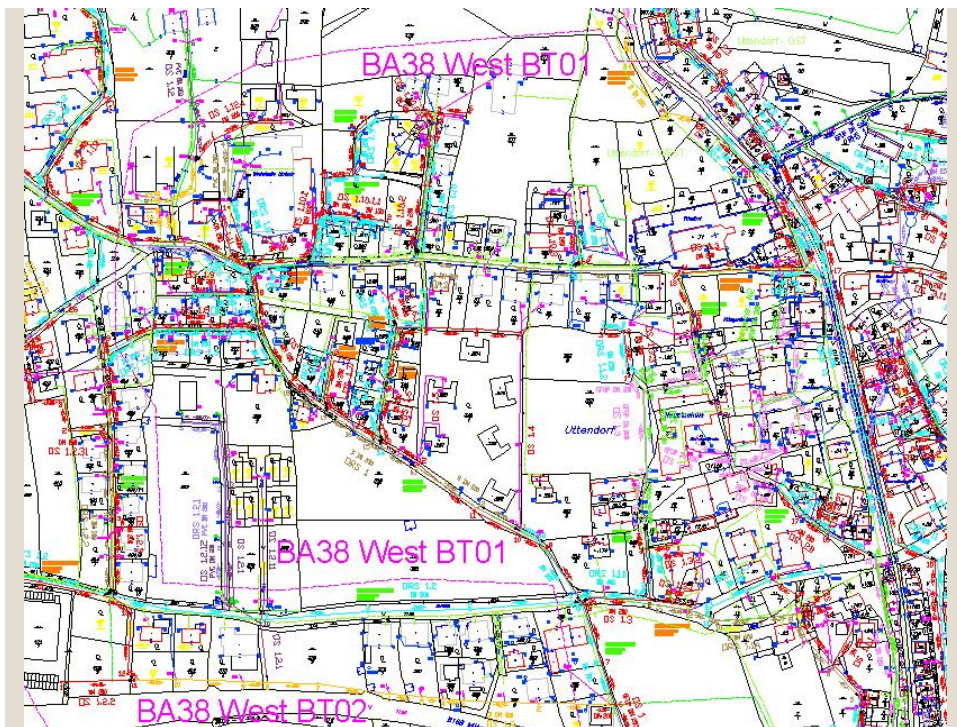
**INFORMIERT**



**Umfangreiche Kanalbauarbeiten in den Bereichen:**

- Kinostraße
- Kirchenstraße - Bereich Vorreiter bis Kirchenwirt
- Schulstraße - Bereich Haberl bis Kindergarten
- Lärchenweg
- Weidenweg
- Gartenstraße oberer Teil
- Bereich - Winklgut über Wiese Richtung Sparmarkt

© GEMEINDE UTTENDORF **Vorschau Kanalbau 2012 - 2013** November 2011



**UTTENDORF.at**

Die Gemeinde Uttendorf

**INFORMIERT**



**Vielen DANK für  
Ihre  
Aufmerksamkeit!!**

© GEMEINDE UTTENDORF

November 2011

**UTTENDORF.at**

Die Gemeinde Uttendorf

**INFORMIERT**



**Ausschuss für  
Sport, Kultur und  
Soziales**

© GEMEINDE UTTENDORF

November 2011

Die Gemeinde Uttendorf 

**UTTENDORF.at** **INFORMIERT**

**Ausschuss für  
Sport, Kultur und Soziales**


**Obmann:**  
**Hannes Lerchbaumer**

**Obmann Stellvertreter:**  
Ingrid Lechthaler

**Mitglieder:**  
Günter Blumthaler  
Ingrid Steger  
Vizebgm. Elisabeth Pletzenauer  
Heidemarie Lackner  
Anton Pfeffer

**kooptiert:**  
Bernhard Burgsteiner

© GEMEINDE UTTENDORF November 2011

Die Gemeinde Uttendorf 

**UTTENDORF.at** **INFORMIERT**

**AUFGABEN:**

- Schulwesen
- Erwachsenenbildung
- Jugendorganisationen
- Kirchliche Angelegenheiten
- Vereinswesen
- Kulturelle und sportliche Angelegenheiten
- Jubiläumsgeburtstage
- Kindergärten und Kinderspielplätze
- Seniorenbetreuung

© GEMEINDE UTTENDORF November 2011



Die Gemeinde Uttendorf

INFORMIERT



### Rückschau auf das Jahr 2010

Dieses Jahr stand ganz im Zeichen „**850 Jahre Uttendorf**“  
Hier bestand die Hauptaufgabe darin, Veranstaltungen zu planen bzw. zu koordinieren.

- **Eröffnungsfeier** zum Jubiläum „850 Jahre Uttendorf“ am Festplatz
- **Vernissage** (Ausstellung von Uttendorfer Malkünstlern )
- **Mitgestaltung und Präsentation der Festschrift** „850 Jahre Uttendorf“
- Präsentation der **Vereine und Sportlehre** im Zuge der Gewerbeschau
- **Kelentage** mit offizieller Eröffnung des Keltendorfes durch Landeshauptmann-Stellvertreter Dr. Wilfried Haslauer
- Koordination des Uttendorfer **Advents** (Adventmarkt, Adventfenster, Adventsingen,....)

Sport,- Kultur,- Sozialausschuss



Die Gemeinde Uttendorf

INFORMIERT



### Umsetzung 2011

- Erweiterung des Kinderbetreuungsangebotes in der Volksschule.  
(Erweiterte Mittagsbetreuung)

### Vorschau 2012

- Verbesserung des Kindergartenplatzbedarfes:  
Angebotserweiterung durch eine vierte Kindergartengruppe nach der Montessori-Pädagogik.
- Vorarbeiten für das Projekt „**DORFGARTEN**“ mit Spielplatz am Standort „112 er Haus“.
- Grundsteinlegung für „**Betreubares Wohnen**“ am Stegerfeld.

Sport,- Kultur,- Sozialausschuss



UTTENDORF.at

Die Gemeinde Uttendorf

INFORMIERT




**Projekt:**  
**„Betreubares Wohnen“**  
**UTTENDORF**

UTTENDORF.at

Die Gemeinde Uttendorf

INFORMIERT



- **Lage des Objektes**

Das Gebäude, ein Neubau mit Grünanlage, ist zum Teil als soziales Wohn- und Begegnungszentrum konzipiert.

Es liegt in unmittelbarer Nachbarschaft zum „Haus der Senioren“ Uttendorf/ Niedersnill.
- **Gebäudestruktur**


Im Haus befinden sich 25 Wohneinheiten, davon sind 10 Wohneinheiten für „Betreutes Wohnen“ vorgesehen.

Das gesamte Objekt und die Wohneinheiten für „Betreutes Wohnen“ sind behindertengerecht (Lift, Türen, Bad, ..) ausgeführt.

Die Wohnungsgröße beträgt zwischen 45 - 60 m<sup>2</sup>.

**Projekt „Betreubares Wohnen“ Uttendorf**




Die Gemeinde Uttendorf 

**UTTENDORF.at** **INFORMIERT**

**• Wem dient „Betreubares“ Wohnen?**

- älteren Menschen (Generation 60+)
- Menschen mit eingeschränkter Mobilität bzw. Körperbehinderung
- Personen mit erhöhter Pflegebedürftigkeit
- Menschen denen es nicht möglich ist, ihr Eigenheim den erforderlichen Bedürfnissen anzupassen.

**Projekt „Betreubares Wohnen“ Uttendorf**


Die Gemeinde Uttendorf 

**UTTENDORF.at** **INFORMIERT**

**Vorteile vom „Betreubaren Wohnen“**

- kostengünstig (erhöhte Wohnbauförderung) daher für Jede/n leistbar
- zentrale Lage des Hauses
- die Bewohner leben in ihrer eigenen Wohnung - die Privatsphäre bleibt gewahrt
- ihre Selbstbestimmung bleibt erhalten
- Aktive Lebensgestaltung:  
d.h. selbständige, sinnerfüllte Tagesgestaltung u. eigenständige Lebensführung

**Projekt „Betreubares Wohnen“ Uttendorf**


Die Gemeinde Uttendorf 

**UTTENDORF.at** **INFORMIERT**

### Vorteile vom „Betreubaren Wohnen“

- Ein Grundleistungsangebot ist im Preis enthalten
- Aktivierungsangebote im Haus: gemeinsame Freizeitaktivitäten, Kreativitätskurse, Turnen usw.
- Förderung des Gemeinschaftslebens (freundlicher Gemeinschaftsraum steht allen Bewohnern/Innen zur Verfügung)
- Pflege im Bedarfsfall: Zusammen mit den Mobilien Diensten
- Ein Heimaufenthalt kann hinausgezögert bzw. verhindert werden

**Projekt „Betreubares Wohnen“ Uttendorf**

Die Gemeinde Uttendorf 

**UTTENDORF.at** **INFORMIERT**

### Wahlleistungen

Die Betreuungskraft vermittelt auch auf Wunsch Wahlleistungen!

- Haushaltshilfe
- Hauskrankenpflege
- Essen auf Rädern
- Fußpflege
- Fahrdienste

Nehmen Mieter/innen diese Dienste in Anspruch, müssen diese auch gesondert bezahlt werden!

**Projekt „Betreubares Wohnen“ Uttendorf**

UTTENDORF.at

Die Gemeinde Uttendorf  
INFORMIERT


- **Zeitplan der Projektverwirklichung**

Frühjahr 2011: Vorgespräch mit der Bergland-Wohnbaugenossenschaft.


Sommer 2011: Projektvorstellung durch Arch.DI Kofler und Bmst.DI Resch (Bergland) im Sozial- und Bauausschuss.

Herbst 2011: Erteilung der Baugenehmigung durch die Gemeinde.

Winter 2011: Einreichung des Projektes beim Land (Wohnbauförderung).

Projekt „Betreubares Wohnen“ Uttendorf

UTTENDORF.at

Die Gemeinde Uttendorf  
INFORMIERT


- **Zeitplan der Projektverwirklichung**

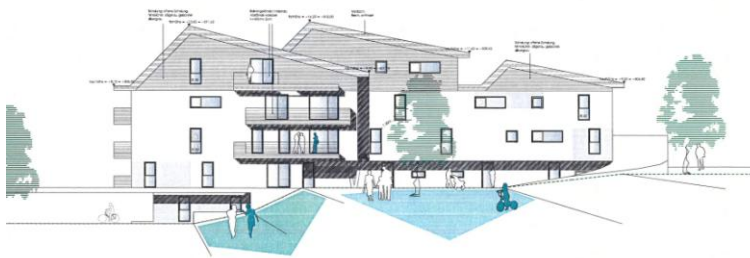
Winter 2011/12: Ausschreibung u. Vergabe der Baumeisterarbeiten durch den Bauträger.

Frühjahr 2012: Baubeginn

Sommer 2013: Übergabe der Wohneinheiten an die Mieter/innen

Mit diesen beiden Projekten, BETREUBARES WOHNEN und SOZIALER WOHNBAU, soll Uttendorf wieder ein Stück lebenswerter werden!

Projekt „Betreubares Wohnen“ Uttendorf



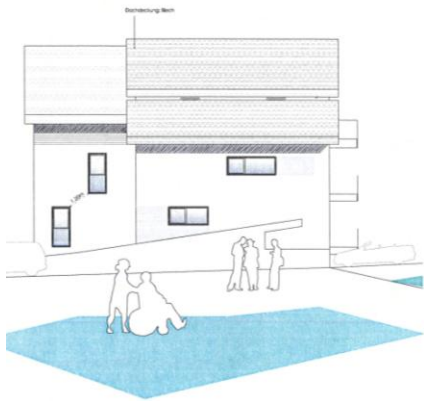
Ansicht Ost



Ansicht West

Projekt	Architekt	Standort
Wohnen Uttendorf	kolfer arch	Uttendorf
Bestand	Neubau	Uttendorf
Wohnfläche	1200 m <sup>2</sup>	Uttendorf
Grundfläche	1200 m <sup>2</sup>	Uttendorf
Wohnungszahl	12	Uttendorf
Wohnfläche	1200 m <sup>2</sup>	Uttendorf
Grundfläche	1200 m <sup>2</sup>	Uttendorf
Wohnungszahl	12	Uttendorf

**einreichplan**  
M. 1:100 Ansicht Ost / West  
Wohnen Uttendorf  
kolfer arch  
Architekten  
Uttendorf



Ansicht Nord



Ansicht Süd



## Kinderbetreuung in Uttendorf

### Vorstellung des Projektes:

Als Ergänzung zur bereits bestehenden  
„Alterserweiterten Kindergruppe“  
in unserem Pfarrkindergarten, soll eine weitere  
mit Schwerpunkt  
Montessori- und Naturpädagogik entstehen.

### Was ist eine alterserweiterte Kindergruppe für Kinder von 18 Monaten bis 6 Jahren



Es können Kinder von 18 Monaten bis zum vollendeten 6. Lebensjahr (bzw. bis zum Schuleintritt) diese Tagesbetreuungseinrichtung besuchen.

Gruppenhöchstzahl: 16 Kindern( Mindestzahl 8 Kinder)

*Kinder unter 3 Jahren zählen doppelt*

bei mindestens zwei Kindern unter 3 Jahren – zwei Betreuungspersonen

**Eröffnung dieser  
Kinderbetreuungseinrichtung:  
Herbst 2012**

**UTTENDORF.at**

Die Gemeinde Uttendorf

**INFORMIERT**



**Vielen DANK für  
Ihre  
Aufmerksamkeit!!**

© GEMEINDE UTTENDORF

November 2011

**UTTENDORF.at**

Die Gemeinde Uttendorf

**INFORMIERT**



**Ausschuss für  
Landwirtschaft**

© GEMEINDE UTTENDORF

November 2011

Die Gemeinde Uttendorf 

**UTTENDORF.at** **INFORMIERT**

**Ausschuss für  
Landwirtschaft**


**Obmann:**  
**Johann Gruber**

**Obmann Stellvertreter:**  
Johann Unterberger

**Mitglieder:**  
Franz Fritzenwanger  
Ingrid Lechthaler  
Hannes Lerchbaumer  
Ing. Erwin Daxer  
Heidemarie Lackner

**kooptiert:**  
Klaus Nill

© GEMEINDE UTTENDORF November 2011

Die Gemeinde Uttendorf 

**UTTENDORF.at** **INFORMIERT**

**AUFGABEN:**


- Allgemeine Landwirtschaftsangelegenheiten
- Zaunerhaltung und Gestaltung im bäuerlichen Bereich
- Nationalparkangelegenheiten
- Naturschutz im Zusammenhang mit dem Umweltausschuss
- Güterwege und Güterwegerhaltungsfonds
- Hofzufahrten in Zusammenarbeit mit dem Verkehrsausschuss
- Erhaltung bäuerlicher Kulturgüter

© GEMEINDE UTTENDORF November 2011

Die Gemeinde Uttendorf

**UTTENDORF.at**

**INFORMIERT**



## Zahlen und Fakten:

- Landwirtschaftliche Nutzfläche 1.566 ha  
= 9,3 % der Gesamtfläche von Uttendorf
- ca. 90 viehhaltende Betriebe
- Viehbestand ca. 2500 Rinder  
davon ca. 750 Milchkühe
- Güterwege: insgesamt ~ 30 km im Gemeindegebiet

© GEMEINDE UTTENDORF

November 2011








**Güterweg Ragging**



**Interessentenstraße Reichensberg - Pölsen**



Interessentenstraße Reichensberg - Pölsen

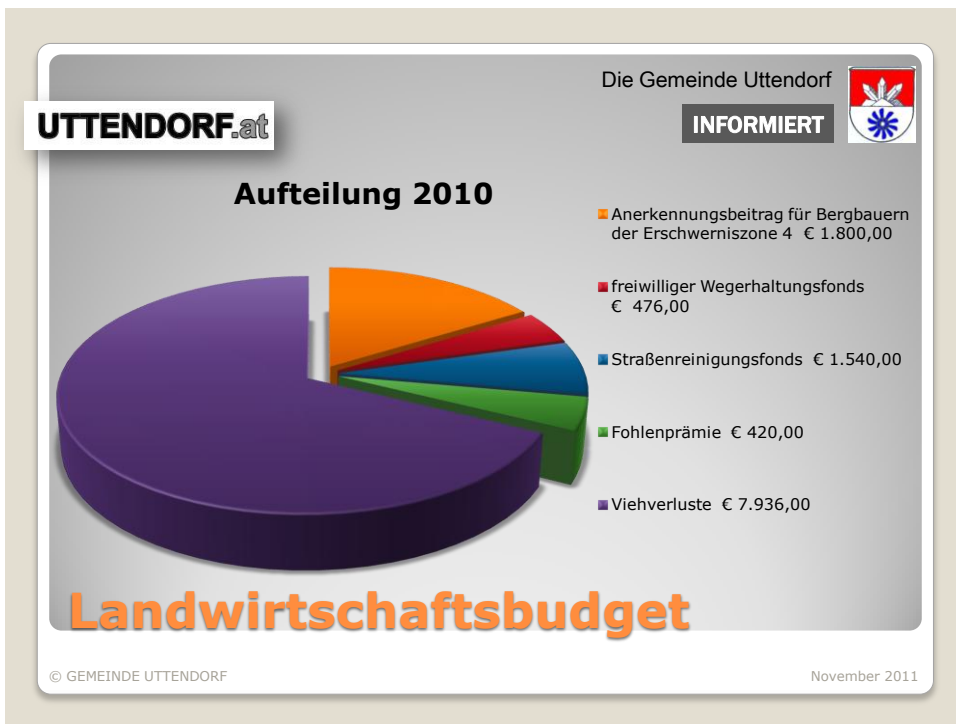
Die Gemeinde Uttendorf 

**UTTENDORF.at** **INFORMIERT**

## Landwirtschaftsbudget

- Anerkennungsbeitrag für Bergbauern der Erschwerniszone 4
- Freiwilliger Wegerhaltungsbeitrag
- Straßenreinigungsbeitrag
- Fohlenprämie
- Viehverluste
- Sozialfonds (bei Bedarf)

© GEMEINDE UTTENDORF November 2011




Die Gemeinde Uttendorf 

**UTTENDORF.at** **INFORMIERT**

**Ausschuss für  
Raumordnung**

© GEMEINDE UTTENDORF November 2011

Die Gemeinde Uttendorf 

**UTTENDORF.at** **INFORMIERT**

**Ausschuss für  
Raumordnung**


**Obmann:**  
**Christoph Bacher**

**Obmann Stellvertreter:**  
Johann Gruber

**Mitglieder:**  
Willi Innerhofer  
Hannes Lerchbaumer  
Ing. Wolfgang Maier  
Ing. Erwin Daxer  
Johann Unterberger

**kooptiert:**  
Klaus Nill

© GEMEINDE UTTENDORF November 2011

Die Gemeinde Uttendorf 

**UTTENDORF.at** **INFORMIERT**

## AUFGABEN:

- Grundverkehr
- Grundstücke der Gemeinde
- Flächenwidmungsplan
- Entwicklungskonzept

**Ausschuss für Raumordnung**

© GEMEINDE UTTENDORF November 2011

Die Gemeinde Uttendorf 

**UTTENDORF.at** **INFORMIERT**

- **REK – Räumliches  
Entwicklungs-Konzept**


**Ausschuss für Raumordnung**

© GEMEINDE UTTENDORF November 2011

**UTTENDORF.at**

Die Gemeinde Uttendorf

**INFORMIERT**

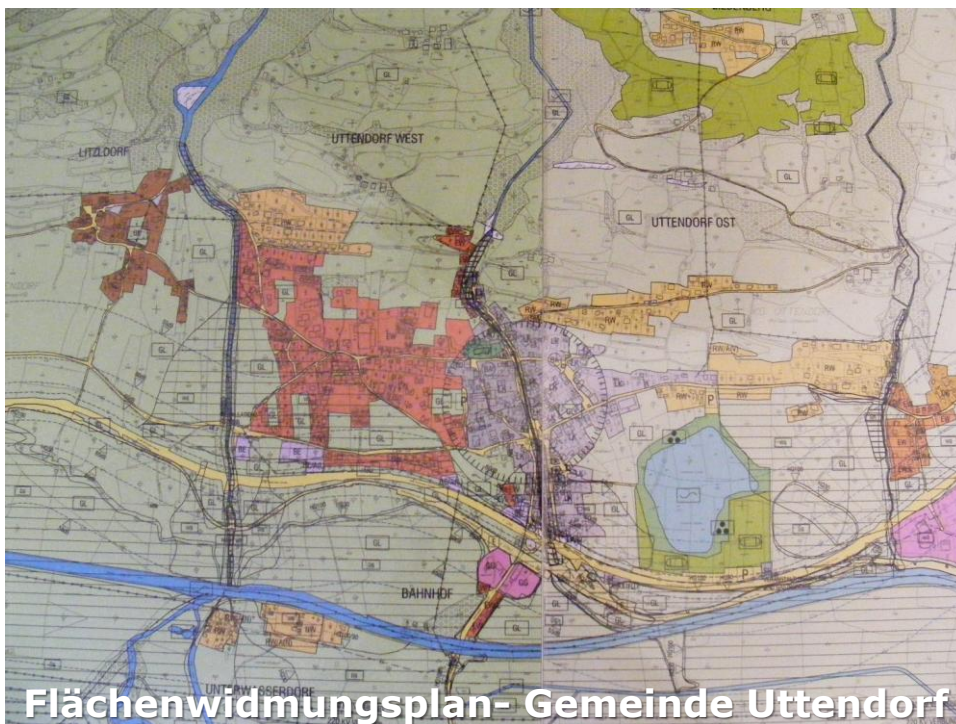


- **FWP - Flächenwidmungsplan**

**Ausschuss für Raumordnung**

© GEMEINDE UTTENDORF

November 2011



**Flächenwidmungsplan- Gemeinde Uttendorf**

UTTENDORF.at

Die Gemeinde Uttendorf

INFORMIERT

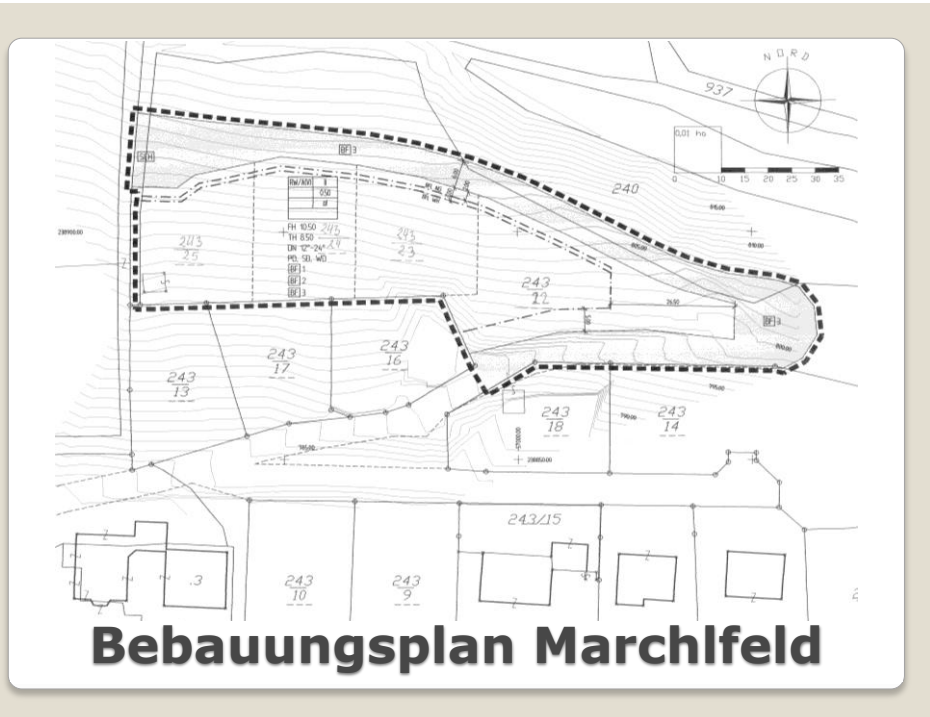


# • Bebauungsplan

Ausschuss für Raumordnung

© GEMEINDE UTTENDORF

November 2011



Die Gemeinde Uttendorf 


**UTTENDORF.at** **INFORMIERT**

**Rückblick:**

- Marchlfeld
- Projekt DI Christian Rieder
- Gröfler Gründe

**Ausschuss für Raumordnung**

© GEMEINDE UTTENDORF November 2011

Die Gemeinde Uttendorf 

**UTTENDORF.at** **INFORMIERT**

**Aktuelle Projekte:**

- REGPI - Regionalprogramm Pinzgau
- Gewerbegebiet Tobersbach SÜD
- Projekt „Betreubares Wohnen“

**Ausschuss für Raumordnung**

© GEMEINDE UTTENDORF November 2011



**UTTENDORF.at**

Die Gemeinde Uttendorf

**INFORMIERT**



**Vielen DANK für  
Ihre  
Aufmerksamkeit!!**

© GEMEINDE UTTENDORF

November 2011

**UTTENDORF.at**

Die Gemeinde Uttendorf

**INFORMIERT**



**Ausschuss für  
Verkehr**

© GEMEINDE UTTENDORF

November 2011

Die Gemeinde Uttendorf 

**UTTENDORF.at** **INFORMIERT**

**Ausschuss für Verkehr**


**Obmann:**  
**Franz Fritzenwanger**

**Obmann Stellvertreter:**  
Günter Blumthaler

**Mitglieder:**  
Walter Bacher  
Ingrid Lechthaler  
Johann Unterberger  
Anton Pfeffer  
Johann Gruber

**kooptiert:**  
Klaus Nill

© GEMEINDE UTTENDORF November 2011

Die Gemeinde Uttendorf 

**UTTENDORF.at** **INFORMIERT**

**AUFGABEN:**

- Schneeräumung
- Allgem. Verkehrsprobleme im Ortsbereich
- Verkehrskonzept
- Verkehrszeichen
- Ortspolizeiangelegenheiten soweit nicht Kompetenz des Bürgermeisters
- Straßenbezeichnungen

© GEMEINDE UTTENDORF November 2011

UTTENDORF.at

Die Gemeinde Uttendorf

INFORMIERT 

### Projekte 2010 – 2011

- Ankauf Radargerät
- Ausweiche Sonnbergstraße im Bereich Entfellner
- Interessentenstraße Reichensberg-Pölsen Anteil der Gemeinde 7%




**Ausschuss für Verkehr**

© GEMEINDE UTTENDORF November 2011



UTTENDORF.at

Die Gemeinde Uttendorf

INFORMIERT 

### Projekte 2010 – 2011

- Schwellen im Bereich obere Dorfbachstraße
- Regelung der Verkehrsführung am Dorfplatz durch das zu umfahrende Gemeinde Wappen

**Ausschuss für Verkehr**

© GEMEINDE UTTENDORF November 2011

**UTTENDORF.at**

Die Gemeinde Uttendorf

**INFORMIERT**



## Projekte 2010 – 2011

- NEUE Haltestelle der Salzburger Lokalbahn im Bereich Manlitzbach



**Ausschuss für Verkehr**

© GEMEINDE UTTENDORF

November 2011






**Ausschuss für Verkehr**




**Ausschuss für Verkehr**

Die Gemeinde Uttendorf 

**UTTENDORF.at** **INFORMIERT**

## Projekte 2010 – 2011


- Brückenbau - Stubachtalstraße:
  - Rainerbachbrücke
  - Tauernmoosbachbrücke



- Erneuerung der Straßen u. Gehsteige im Rahmen des Kanalbaues in Verbindung mit dem Bauausschuss.

**Ausschuss für Verkehr**

© GEMEINDE UTTENDORF November 2011

Die Gemeinde Uttendorf 

**UTTENDORF.at** **INFORMIERT**

## Zukünftige Projekte

- Überarbeitung der Verkehrszeichen im Ortsgebiet
- Kennzeichnung der „Gemeinde Uttendorf“ an den Gemeindegrenzen im Bereich der B168

**Ausschuss für Verkehr**

© GEMEINDE UTTENDORF November 2011

**UTTENDORF.at**

Die Gemeinde Uttendorf

**INFORMIERT**



**Vielen DANK für  
Ihre  
Aufmerksamkeit!!**

© GEMEINDE UTTENDORF

November 2011